

AutoScan DS-mix

SCANNER 3D DENTAIRE ULTRAPRECIS & MULTI-FONCTIONS

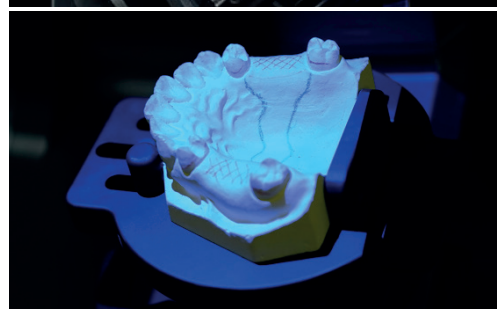
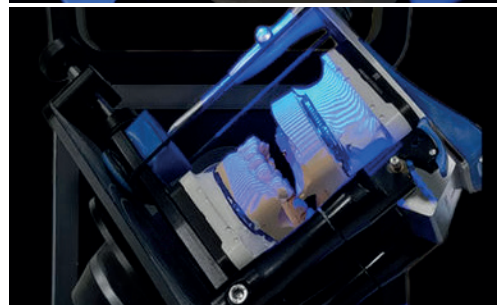
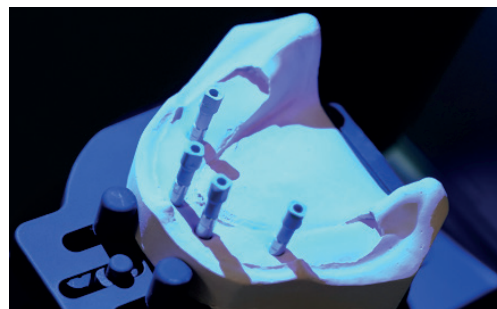


SHINING 3D®

Caractéristiques techniques

SCANNER

Prix	Nous contacter
Mode de déplacement	Berceau Caméra fixe
Nombre d'axes	2 axes + support d'empreinte motorisé
Vitesse	Modèle : 6 s / Empreinte : 32 s
Technologie d'acquisition	Lumière structurée bleue
Résolution	5 MP
Logiciel	Type ouvert (format STL, PLY couleur)
Configuration requise	Windows 10 ou ultérieur (64 bits)
Précision	< 7 microns
Dimension	23.8 x 34 x 45(h) cm
Poids	7.5 kg
Alimentation	110-240 V, 50/60 Hz



Occlusion
6s



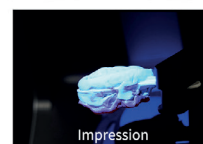
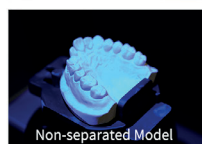
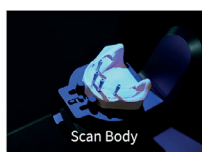
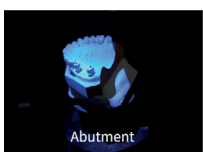
Arcade
13s



1-4 dies / 5-8 dies
18 / 33s



Empreinte
32s



Conçu pour les applications dentaires : scan-
nage de modèles, d'empreintes, piliers, articu-
lateurs pour les laboratoires :

- Détection automatique des zones non scannées pour ajout intelligent de scans
- Fourni avec de nombreux accessoires (plaques, support d'empreintes et d'articulateur, plateau multi-dies, plateau 3-en-1,..)
- Possibilité de scanner les modèles en occlusion dans tout type d'articulateur
- Scannage de texture

Service

- Installation, mise en service et formation sur site ou à distance (option)
- Garantie de 1 an

Logiciel

- DentalScan (licence perpétuelle) avec double modes Dentiste / Labo
- Compatible avec Exocad (option)

Votre partenaire :

www.biosummer3d.com

Questions ?

contact@biosummer3d.com

Tel : 01 83 76 41 51



BioSummer 3D