

Imprimante 3D métal EP-M150

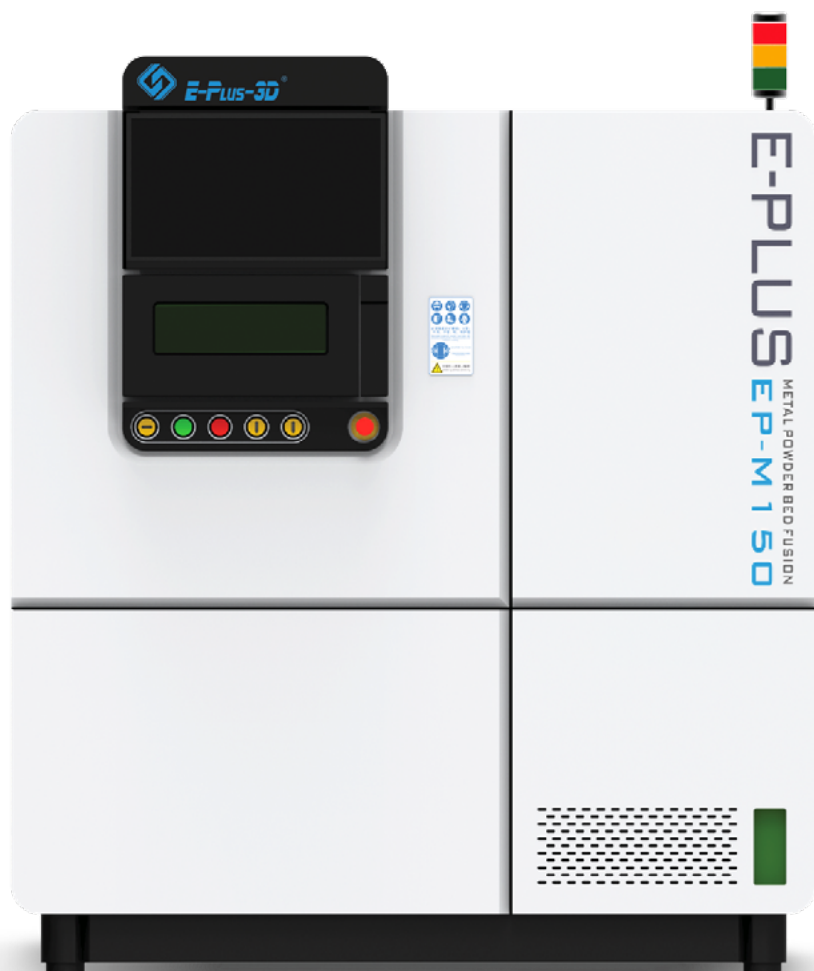
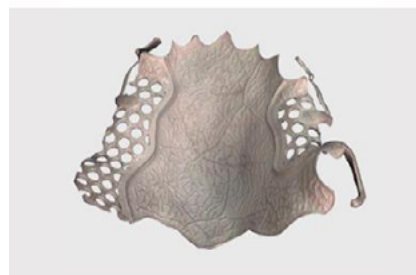
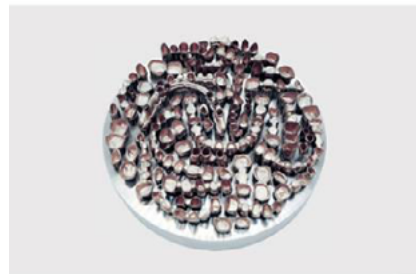
LA MICRO-FUSION LASER POUR LE DENTAIRE



Caractéristiques techniques

IMPRIMANTE 3D METAL EP-M150

Prix	Nous contacter
Matériaux imprimables	Alliage Cobalt-Chrome Titane
Puissance du faisceau laser	200 W
Vitesse d'impression	8 m/s
Volume d'impression	Ø 150 × 80 mm (cylindre)
Précision	60 µm
Fichiers importables	Format neutre (type STL)
Type de gaz	Argon / Azote
Consommation de gaz	1 L/min (pendant l'impression)
Consommation électrique	220 V, 12 A, 50/60 Hz, 3 kW
Poids	800 kg
Dimensions	1750 (L) × 780 (P) × 1900 (H) mm



L'imprimante 3D métal EP M 150 utilise un faisceau laser direct pour fusionner une poudre métallique et créer des structures complexes ou des pièces de toute forme. Elle permet de répondre complètement aux applications dentaires (châssis, chapes et armatures de bridges, couronnes anatomiques).

Services

- Installation, mise en service et formation sur site (requis)
- Garantie de 1 an

Composants

- Système laser (option double laser) avec galvanomètre, lentille de mise au point
- Système de contrôle PC
- Unité de chauffage et de refroidissement
- Unité de nettoyage et de recyclage des poussières de fumée
- Interface de protection contre l'air
- Unités de post-traitement

Votre partenaire :

www.biosummer3d.com

Questions ?

contact@biosummer3d.com

Tel : 01 83 76 41 51



BioSummer 3D

BioSummer
Dental